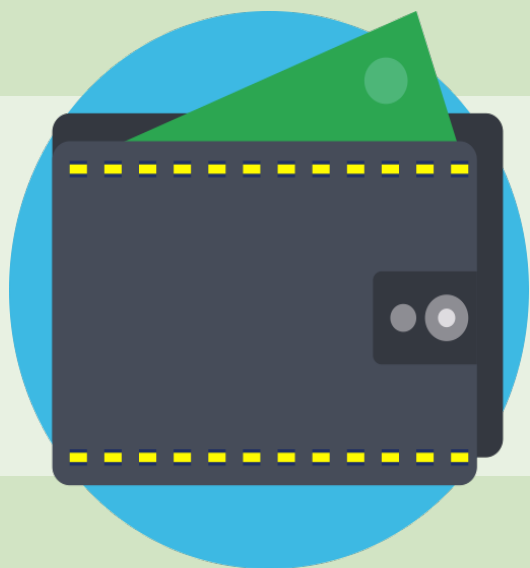




ИНДЕКСАЦИЯ



Как повысятся
пенсии и ЕДВ
в 2019 году?



7,05%

с **1 января**
страховые пенсии



4,3%

с **1 февраля**
ЕДВ получателям
федеральных льгот



2,4%

с **1 апреля**
социальные пенсии



с **1 августа**
перерасчет пенсий
работающим пенсионерам